

## 実施中のメーカーキャンペーン一覧

### LIXIL

#### タッチレス水栓ナビッシュワンアクションタッチレス水栓キャンペーン

対象期間 2025年4月1日～2025年12月31日  
対象商品 クレヴィ(奥行560タイプ・奥行500タイプ)

#### パナソニック製食器洗い機キッチンセット割キャンペーン

対象期間 2025年4月1日～2026年3月31日  
対象商品 リシエル、ノクト

#### スパージュ 10周年感謝キャンペーン

対象期間 2025年7月2日～2026年5月29日  
対象商品 スパージュ

### パナソニック

#### キッチンご成約キャンペーン 浄水機能あり水栓を1つプレゼント

対象期間 2025年2月21日～2025年12月26日  
対象商品 Lクラス・Sクラス フロントオープンタイプ(W600・450mm)

### TOTO

#### 新商品ショールームフェア グレードアップキャンペーン

対象期間 2025年7月1日～2025年11月30日  
対象商品 ザ・クラッソ、シンラ、エスクア、ドレーナ、ネオレスト

### ノーリツ

#### 最大40,000円! キャッシュバックキャンペーン

対象期間 2025年7月9日～2025年12月19日  
対象商品 給湯機器、厨房機器

### リンナイ

#### アップデートキャンペーン2025

対象期間 2025年8月1日～12月31日  
対象商品 給湯器、キッチン機器の一部(取替用)

### お問い合わせ窓口

#### 広域営業部

TEL: 03-3634-1533 FAX: 03-3634-9690  
インセールスお客様担当: 四方田

#### 城東営業所

TEL: 03-3635-7129 FAX: 03-3635-7146  
インセールスお客様担当: 戸塚、石井

#### 調布営業所

TEL: 042(426)7077 FAX: 042(426)7079  
インセールスお客様担当: 宮寺、島立

#### 大塚営業所

TEL: 03(5391)1201 FAX: 03(5391)1205  
インセールスお客様担当: 松尾、江川

#### 埼玉・柏営業所

TEL: 048(931)7773 FAX: 048(931)7776  
インセールスお客様担当: 青柳、小倉(由)

#### 千葉営業所

TEL: 043(258)9851 FAX: 043(250)3216  
インセールスお客様担当: 小倉、藤田

#### 市原営業所

TEL: 0436(88)3321 FAX: 0436(88)3323  
インセールスお客様担当: 高橋、市原

#### 佐原営業所

TEL: 0478(58)1424 FAX: 0478(55)1218  
インセールスお客様担当: 堀江、安藤

#### つなぐグループ

TEL: 048(931)7773 FAX: 048(931)7776  
ESチームリーダー: 西村

#### 川崎ワーキングオフィス

TEL: 044(789)9642 FAX: 044(789)9643  
インセールスお客様担当: 矢部、鈴木(瑞)



# IZUSAKUKUNinfo

NO.81/2025.11

### 目次

- ・お知らせ情報 (パナソニック 価格改定および Newベリティス発売)
- ・サービス紹介 (ダイキン アシスネットサービス)
- ・ブレイクタイム
- ・伊豆商事若手社員からのイチオシ商品紹介
- ・キャンペーン紹介 (実施中のメーカー キャンペーン一覧)
- ・お問い合わせ窓口

### 同封チラシ

・LIXIL シャワートイレキャンペーンチラシ



### お知らせ情報

#### パナソニック

## 価格改定商品およびNewベリティス発売の案内

原材料価格や物流費の高騰など、コスト増が続いているため、下記の通り価格改定(値上げ)が実施されます。

- 対象商品**
- 分岐水栓
  - ビルトイン食器洗い乾燥機 (プルオープン・Rタイプ)
  - 住宅設備用エアコン (シングル・マルチ、部材含む)

#### 「New ベリティス」へのリニューアルと価格改定

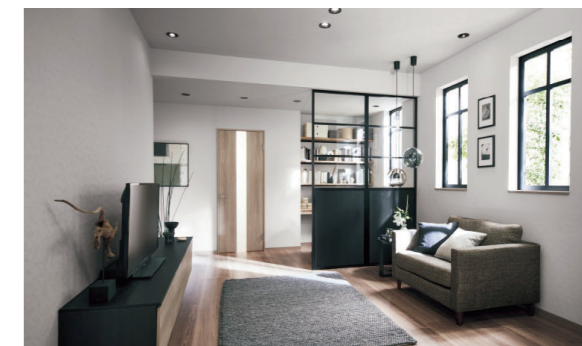
主力商品である内装建材「ベリティス」がリニューアルされ、「New ベリティス」として発売されます。これに伴い、価格改定も実施されます。

**商品シリーズ** New ベリティス (リニューアル発売)

**実施時期** 2026年4月(受注分より)

#### 主な対象商品と改定率(現行比)

- 内装ドア、収納用建具: 約90% (一部色柄はよりお求めやすい価格に改定)
- 玄関収納: 約105%
- 幅木、窓枠、階段、手すりなど: 約105%



新価格での見積もりは2026年1月8日より、新価格掲載版カタログは2026年1月上旬より順次発行予定です。

## ダイキン アシスネットサービスの紹介



## 主な機能

## フロン排出抑制法対応

3ヶ月に1回の簡易点検をWebアプリでサポート。点検時期のお知らせや記録ができます。有資格者による定期点検もサポートします。

## 異常通知

空調機に異常が発生した場合、メールでお知らせします。早期に状況を把握し、迅速な対応が可能です。

## 運転時間管理

空調機の運転時間を把握し、適切なメンテナンス時期をお知らせします。

中長期的な修繕計画の策定をサポートします。

## 機器台帳管理

所有する空調機の点検・修理履歴などをWeb上で一元管理できます。



写真：伊豆商事(株)千葉営業所

## 導入のメリット

## 法令遵守のサポート

フロン排出抑制法に基づく点検をサポートし、お客様の負担を軽減します。

## 異常の早期発見

異常発生時にメールで通知されるため、早期対応が可能となります。

## メンテナンス計画の効率化

適切なメンテナンス時期がわかり、計画的な保全が可能になります。

## コスト削減

機器の長寿命化や突発的な故障の減少につながり、コスト削減が期待できます。

## 管理業務の効率化

Web上で一元管理できるため、点検記録や履歴の管理が容易になります。

## ブレイクタイム 「じじ」と呼ばれて…

このたび、わが家に新しい家族が加わりました。元気いっぱいの男の子です。まだ名前よりも泣き声で自己主張する小さな存在ですが、その力強さに毎日驚かされています。初めて抱き上げたときの温もりと重みは、これまでにない人生の役割をいただいたようで、胸が熱くなりました。

気がつけば、私を「じじ」と呼んでくれる子も早くも三人目となりました。スマホの写真フォルダは孫たちの笑顔であふれ、容量不足に頭を抱えつつも、つい撮影の手が止まりません。最近では、会社の資料よりも孫の写真をスクロールしている回数の方が多いのでは……と、内心ひやりとしています。

生まれたばかりのこの子の未来は、まっさらな日記帳のように白紙です。これからどんなページが描かれていくのか、想像するだけで心が弾みます。

小さな命の成長を見守りながら、家族と過ごす日々をより一層大切にしていきたいと思います。

(my Jiji)



## 伊豆商事

若手社員からの

## イチオシ商品紹介

## LIXIL カスタムバニティ

紹介：大塚営業所 高橋

「カスタムバニティ」は、洗面台を自分の好みや家の空間に合わせてカスタマイズできる製品です。造作洗面台のようなおしゃれなデザインと、メーカー品ならではの機能性や施工性を両立させているのが特徴です。

## ■ カスタムバニティの主な特徴

## 造作風のデザイン

造作洗面台は、職人さんが一つひとつ手作りするため、オリジナルのデザインが魅力ですが、コストや施工期間がかかる傾向があります。カスタムバニティは、この造作洗面台のようなカウンタータイプのデザインを、既製品の組み合わせで実現できます。

## 豊富なカスタマイズ性

ボウルやカウンターのカラー・間口サイズが選べるため、インテリアやライフスタイルにぴったりの洗面空間を作り上げられます。間口は現場カットも可能です。

## 優れた機能性

LIXILの製品では、広くて使いやすい「ハイバックひろびろボウル」や、水栓の位置を自由に動かせる「くるくる水栓」など、使い勝手を考えた機能が搭載されています。

## コストパフォーマンス

完全なオーダーメイドに比べて、製品を組み合わせるため、コストを抑えつつ理想のデザインを実現しやすいというメリットがあります。



## ダイキン ルームエアコン Eシリーズ

紹介：調布営業所 出澤

ダイキンエアコンのEシリーズは、基本的な機能をしっかり備えた、価格を抑えたスタンダードモデルです。「シンプルな機能で十分」「価格を抑えたい」「基本的な清潔機能は欲しい」という方におすすめのシリーズです。

## ■ ルームエアコン Eシリーズの主な特徴

## 基本性能と快適性

コンパクト設計：室内機の高さや奥行きを抑えたコンパクトサイズで、設置場所に制約がある部屋や狭いスペースにも収まりやすい設計です。  
快適自動運転：外気温や室温の変化に応じて運転モードを自動調整し、一年中快適に過ごせるようアシストします。

## 清潔機能(クリーン機能)

水内部クリーン(結露水洗浄)：冷房運転で発生する結露水を利用して熱交換器の汚れを洗浄し、その後ストリーマ照射と送風・暖房で乾燥を行います。  
ストリーマ内部クリーン：冷房・除湿運転の停止後、自動でストリーマを照射し、送風・暖房で乾燥を行うことで、エアコン内部のカビやニオイを抑制し、清潔に保ちます。

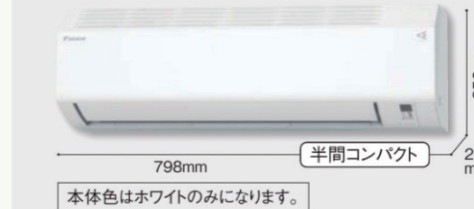
## コストパフォーマンスと位置づけ

リーズナブルな価格帯：ダイキンエアコンのシリーズの中で、比較的安価で手頃な価格帯に設定されているベーシックモデルです。

高いコストパフォーマンス：上級機種にある換気や加湿などの機能は非搭載ですが、基本的な冷暖房性能と清潔機能をしっかり備えているため、コストを抑えたい方や、シンプルな機能で十分な方におすすめです。

2025年モデル

カラー：ホワイト(-W) (N9.5)



半間コンパクト

798mm

250mm

255mm

本体色はホワイトのみになります。